

## Lösungen für die chemische Industrie

Seit fünf Jahrzehnten ist Turck Ihr zuverlässiger Partner für die Chemieindustrie. Von unseren branchenspezifischen Automatisierungslösungen in den Bereichen Sensorik, Anschluss- und I/O-Technik sowie RFID-Lösungen profitieren Kunden in aller Welt. Ob es um neue Anlagen auf der grünen Wiese geht oder um Erweiterungen beziehungsweise Modernisierungen bestehender Produktionsanlagen, das TurckChemie-Team unterstützt Sie gerne

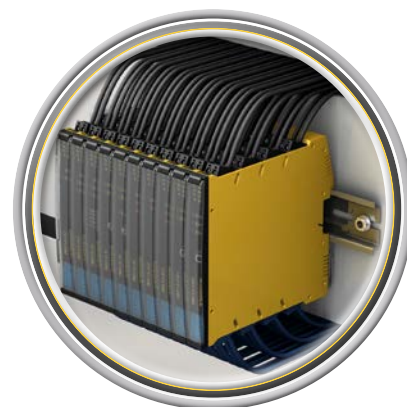
mit anwendungsspezifischem Know-how in Ihren Projekten in zahlreichen Anwendungsfeldern.

Unsere Unterstützung reicht vom weltweiten Projektmanagement bis zur anwendungsspezifischen Beratung vor Ort. Von der Planung bis zur Inbetriebnahme begleiten wir Sie dabei in allen Projektphasen.



28 subsidiaries and over 60 representations worldwide!

www.turck.com



### Interfacemodule und Netzteile

- Module zum Trennen, Umformen, Verarbeiten, Wandeln und Anpassen analoger oder digitaler Signale



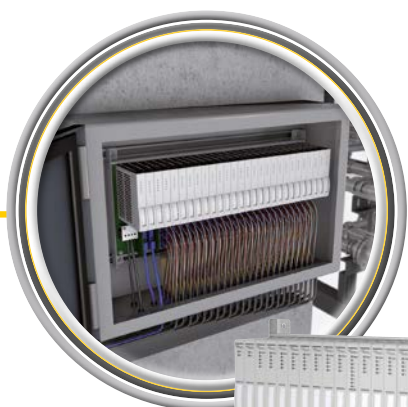
### Planung und Bau von Systemlösungen

- Umfassendes Feldbustechnik-Know-how für Chemie-Anwendungen mit Feldbuslösungen für Anlage und Schaltschrank
- Maßgeschneiderte Systemlösungen mit Interface-Geräten



### Cabinet Condition Monitoring

- Überwachung der Tür ebenso wie Grenzwertüberschreitung von Temperatur und Innenraumfeuchte
- Bis Zone 1 einsetzbar



### Dezentrale Signalverarbeitung

- Die modularen I/O-Systeme excom® und BL20 unterstützen applikationsoptimierte Signalverarbeitung
- Einsatz im Nicht-Ex-Bereich und im Ex-Bereich in den Zonen 1 und 2 sowie 21 und 22



### Namur-Edelstahlsensoren

- Die induktiven Sensoren mit Klemmenraum erlauben einfache Inbetriebnahme und Instandhaltung durch abziehbare Klemmen
- Hohe Dichtigkeit und Chemiefestigkeit, Ex-Zulassungen, SIL-Zertifikat, erweiterter Temperaturbereich



### Schwenkantrieb-Überwachung

- Die induktiven DSU35-Doppelsensoren erfassen die Klappenstellung von Schwenkantrieben
- Einfachste Montage und Justage
- Ex-Zulassungen und SIL-Zertifikate



### Identifikation mobiler Behälter und Schlauchbahnhöfe

- Das RFID-System BL ident® sorgt für eine erhöhte Anlageneffizienz und Nachverfolgbarkeit der Produktion durch zuverlässige Erfassung mobiler Behälter und bei Schlauchbahnhöfen



### Feldgeräteanschluss

- Effizienter und fehlersicherer Anschluss von Feldgeräten durch „Process Wiring“-Anschlusstechnik mit „Quick Disconnect“-Steckverbindern
- Umfangreiches Portfolio mit Gerätesteckern, Kabeln und Verteilerboxen reduziert Verkabelungsaufwand



Your Global Automation Partner

## Lösungen für die Chemische Industrie





## Präzise erfassen

### Drehgeber

- Umfangreiches Standardprogramm
- Höchste Genauigkeit und Störfestigkeit
- Modell QR24 berührungslos und verschleißfrei



### Linearwegsensoren

- Berührungsloses Messsystem
- Bis 200 mm Messbereich
- ATEX-Zulassung für Zonen 1 und 21



### Strömungssensoren

- Durchflüsse von Gasen und Flüssigkeiten messen und überwachen
- Kompakte Ausführungen
- Vielfältige Prozessanschlüsse
- ATEX-Zulassung für Zonen 0 und 1



### Doppelsensoren

- Binäre oder analoge Stellungsrückmeldung von Armaturen
- Einfache Montage auf alle Norm-Schwenkantriebe
- SIL-Zertifizierungen und Zulassungen für ATEX, UL, CSA etc.



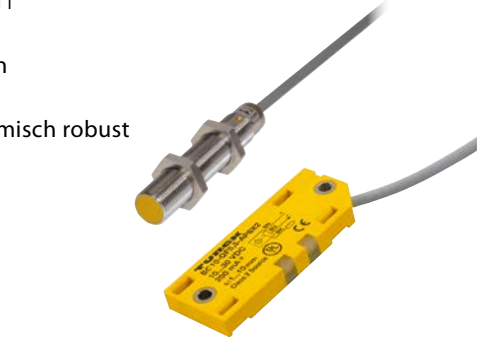
### Kapazitive Sensoren

- Kompakte Bauformen
- Störsicherer Betrieb
- Mechanisch und chemisch robust
- ATEX-Zulassung



### Ultraschallsensoren

- Große Messbereiche
- Robuste Mechanik und frontbündige Membran
- Einfache Bedienung durch Easy Teach
- ATEX-Zulassung für Zone 2 und 22



### Induktive Sensoren

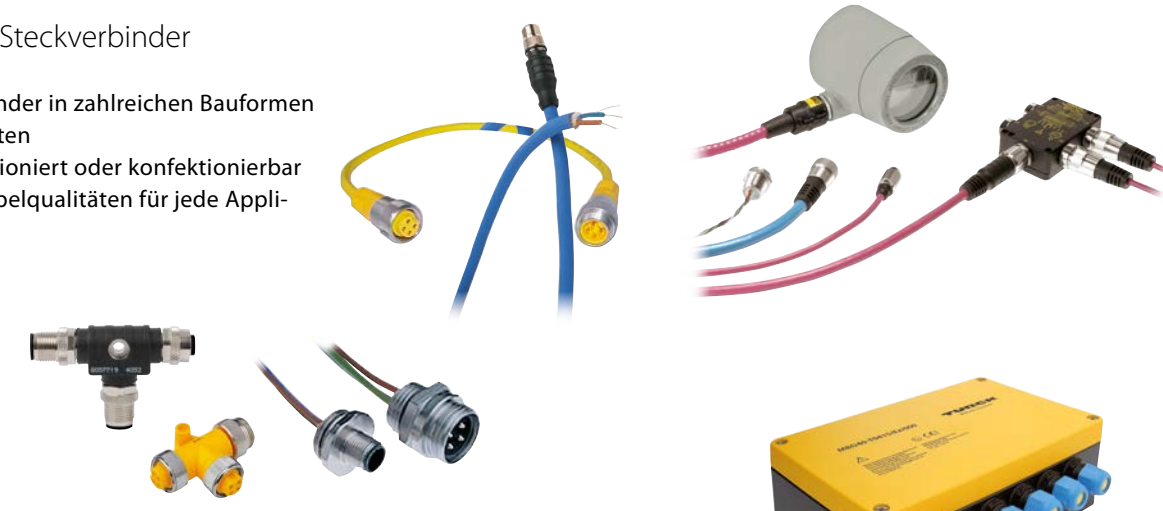
- Großes Angebot an Bauformen, -größen und Gehäusewerkstoffen
- Induktive und Magnetfeldsensoren
- SIL-Zertifizierungen und ATEX-Zulassungen



## Sicher verbinden

### Kabel und Steckverbinder

- Steckverbinder in zahlreichen Bauformen und Varianten
- Vorkonfektioniert oder konfektionierbar
- Diverse Kabelqualitäten für jede Applikation



### Foundation™ fieldbus/Profibus-PA

- Multibarrieren, Verteilerbausteine in IP67 und IP20, vorkonfektionierte Kabel und vieles mehr
- Robuste Gehäuse für raue Umweltbedingungen im platzsparenden Design
- Geeignet für FISCO-Anwendungen



### Interfacegeräte

- Trennen, Speisen, Umformen und Schützen
- Im DIN-Hutschienen-Aufbaugeschäse, als Backplane-Lösung oder als Cartridge im IP67-Gehäuse
- Vielfältige Ein- und Ausgangssignale
- ATEX-Zulassung für Zone 2



## Perfekt übertragen

### I/O-System excom® für Zonen 1, 2 und Nicht-Ex-Bereich

- HART®- und NAMUR-Signale
- Hohe Verfügbarkeit durch redundante Kommunikation und Spannungsversorgung
- Anbindung an verschiedene Leitsysteme
- FDT-Technologie zur einfachen Bedienbarkeit



### I/O-System BL20

- HART®- und NAMUR-Signale
- Anbindung an verschiedene Leitsysteme
- ATEX-Zulassung für Zone 2
- Redundante Spannungsversorgung optional



### Diagnostic Power Conditioner DPC

- FOUNDATION™ fieldbus Power Supply für einfache und redundante Applikationen
- Sehr guter Wirkungsgrad und hohe Ausgangsleistung (28 V bei 800 mA)
- Inbetriebnahmeunterstützung und Langzeitdiagnose über FF-HSE, DTM und Webinterface



## Effizient automatisieren

### RFID-System BL ident®

- Kompakte IP67-Lösung für verschiedene Feldbusse
- HF/UHF-Mischbetrieb möglich, UHF-Schreibleseköpfe gemäß ISO 18000 6C
- Applikationsoptimierte Datenträger und Schreibleseköpfe für den Ex-Bereich
- Anbindung an verschiedene Leitsysteme
- ATEX-Zulassung für Zonen 2 und 22



### Schaltschrankwächter IMX12-CCM

- Effizientes Condition Monitoring für Schaltschränke und Schutzgehäuse
- Kontinuierliche Überwachung von Temperatur, Innenraumfeuchte und nicht korrekt geschlossenen Türen
- Datenaufzeichnung
- Eigensichere 2-Leiter-Messumformer-speisequelle für Einsatz in Ex-Bereichen



### Kundenspezifische Systemlösungen

- Planung, Fertigung, Prüfung und Inbetriebnahme von kundenspezifischen Systemlösungen
- Individuelle Sonderlösungen vom Produkt über die Schaltschrank-Fertigung und -Programmierung bis hin zur Inbetriebnahme

